



Vos représentants

Stefaan Wybo, Kathleen Bogaert, Els Vandeborne, Jeroen Esser,
 Linda Vanoost, Benoit Misson, Franky Noyez, Hans Brockmans,
 Kristel Van Driessche, Linda Scheerlinck, Siglien Labaere,
 Olivier Durnez, Francky Depoorter, Sabine Cornillie, Gert Delbecke,
 Marc Knockaert, Filiep Deswarte, Marnick Maeckelberghe,
 Nico Vandoolaeghe, Peter Plysier, Yvan Vandendriessche



Pour vos questions:
 vakbond.rmg@gmail.com

www.acv-puls-roularta.be

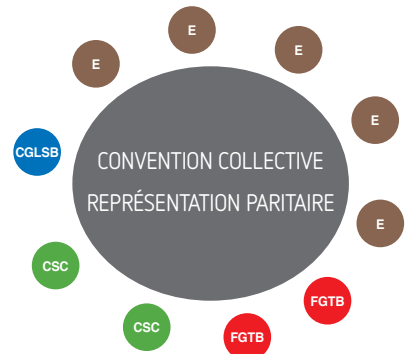
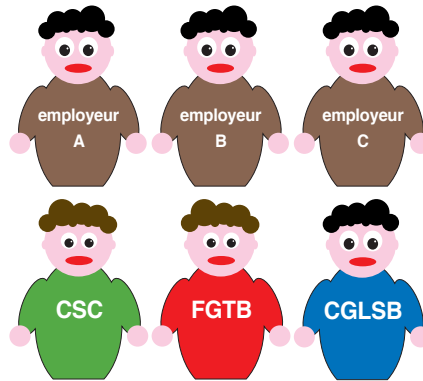
Nous vous tenons informé!



Commissions Paritaires *Qui, quoi & pourquoi..*

objet?

CONCLURE DES ACCORDS
 SUR LES CONDITIONS
 DE TRAVAIL DU SECTEUR



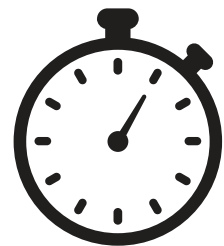
SALAIRE MINIMUM



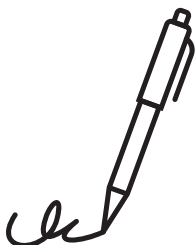
VACANCES ANNUELLES



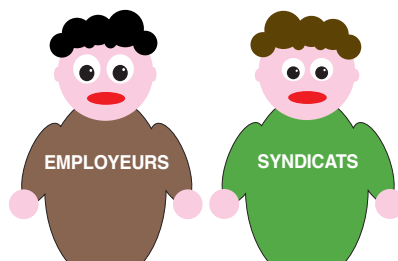
TEMPS DE TRAVAIL



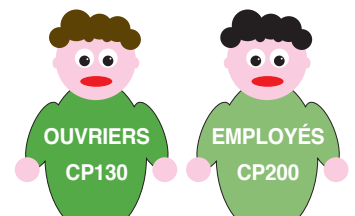
CONDITIONS DE TRAVAIL



ACCORDS
 EMPLOYEURS/SYNDICATS



ROULARTA
 CP 130.1 OUVRIERS
 CP 200 EMPLOYÉS





Vos représentants

Stefaan Wybo, Kathleen Bogaert, Els Vandeborne, Jeroen Esser,
Linda Vanoost, Benoit Misson, Franky Noyez, Hans Brockmans,
Kristel Van Driessche, Linda Scheerlinck, Siglien Labaere,
Olivier Durnez, Francky Depoorter, Sabine Cornillie, Gert Delbecke,
Marc Knockaert, Filiep Deswarte, Marnick Maeckelberghe,
Nico Vandoolaege, Peter Plysier, Yvan Vandendriessche



Pour vos questions:
vakbond.rmg@gmail.com

www.acv-puls-roularta.be

Nous vous tenons informé!



Commissions Paritaires *Qui, quoi & pourquoi...*

Objet: Concertation sociale au niveau sectoriel pour élaborer les conventions collectives de travail (CCT) qui régissent les conditions de travail de tous les salariés du secteur.

Qui: Les commissions paritaires (CP) sont constituées en nombre égal de représentants d'organisations patronales et de représentants d'organisations syndicales. Il en existe pour toutes les branches d'activités, les commissions paritaires regroupent les entreprises exerçant des activités similaires afin de les soumettre à des règles adaptées à leur secteur.

Objectifs: La CP détermine les salaires minima, les congés, les horaires et les conditions de travail des salariés du secteur concerné. Les CP jouent donc un rôle important dans le dialogue social entre employeurs et salariés en Belgique et contribuent à la protection des droits des salariés. Ils veillent à ce que les travailleurs d'un même secteur soient traités sur un pied d'égalité et que les conditions de travail dans ce secteur soient justes et raisonnables.

Roularta appartient à deux commissions paritaires :

CP 200 : Commission paritaire auxiliaire pour employés

CP 130.1 : Commission paritaire de l'imprimerie et arts graphiques

Pour en savoir plus:

<https://www.lacsc.be/la-csc/secteurs/imprimerie-art-graphique-journaux-papier-et-carton/secteurs/130.01-imprimerie-et-arts-graphiques>

<https://www.lacsc.be/la-csc/secteurs/cp-auxiliaire-employes/200.00---auxiliaire-pour-les-employes>